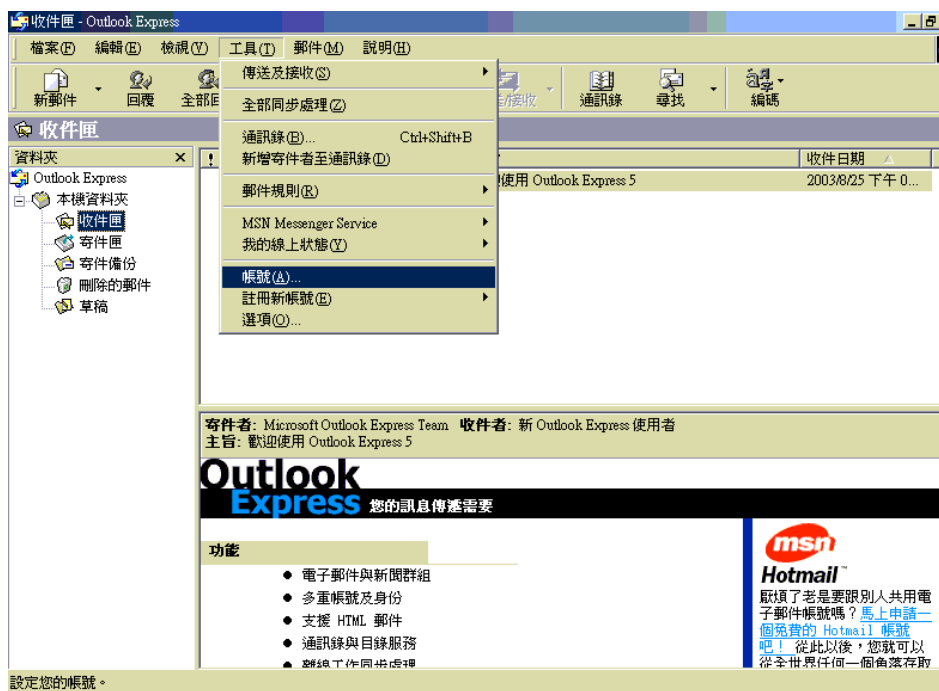
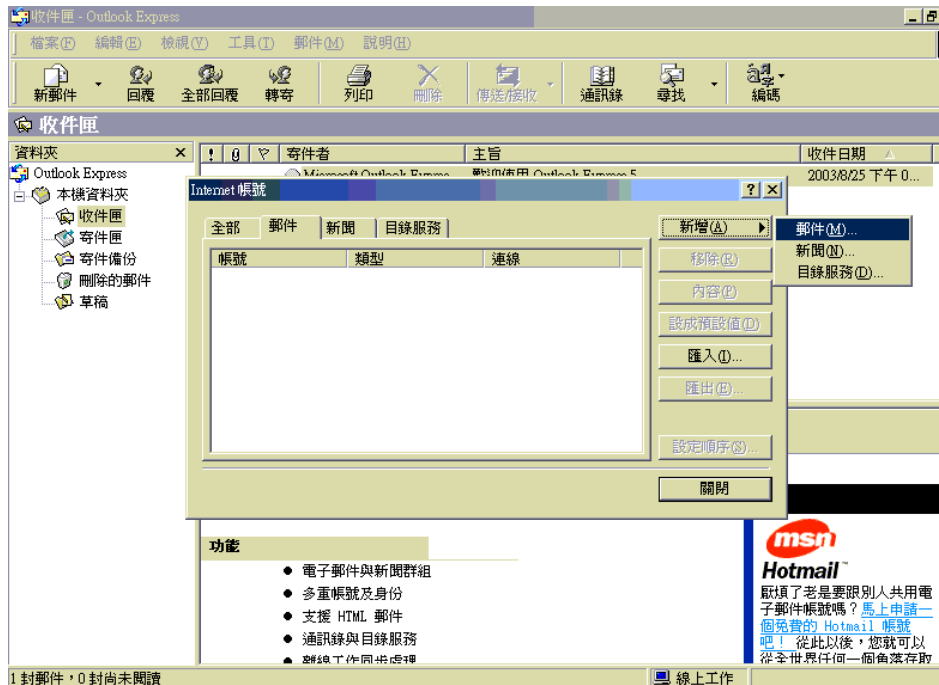


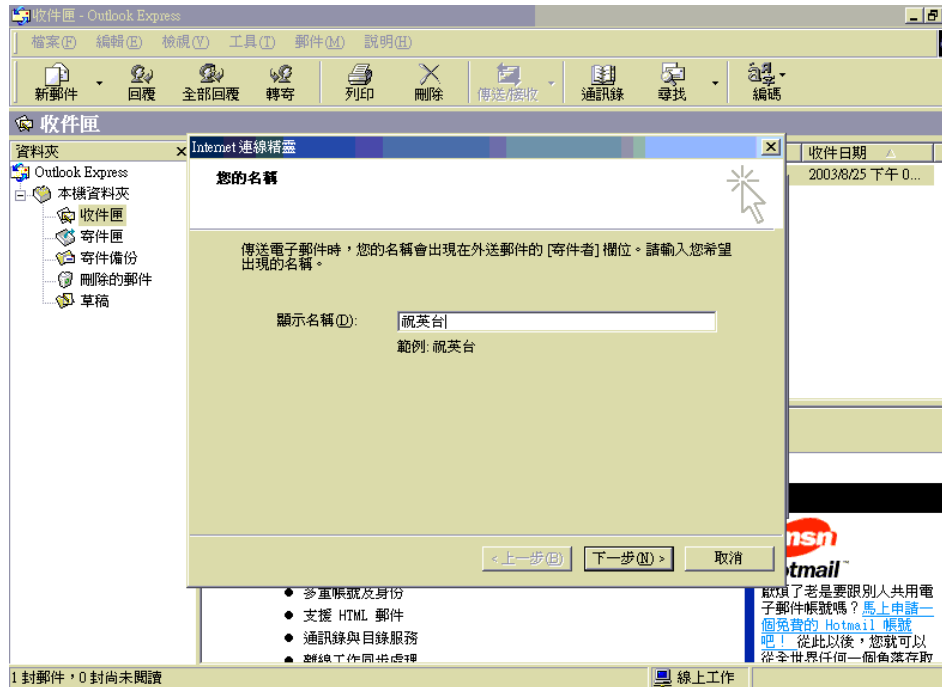
# 電子郵件之使用介紹 (Outlook Express 版)



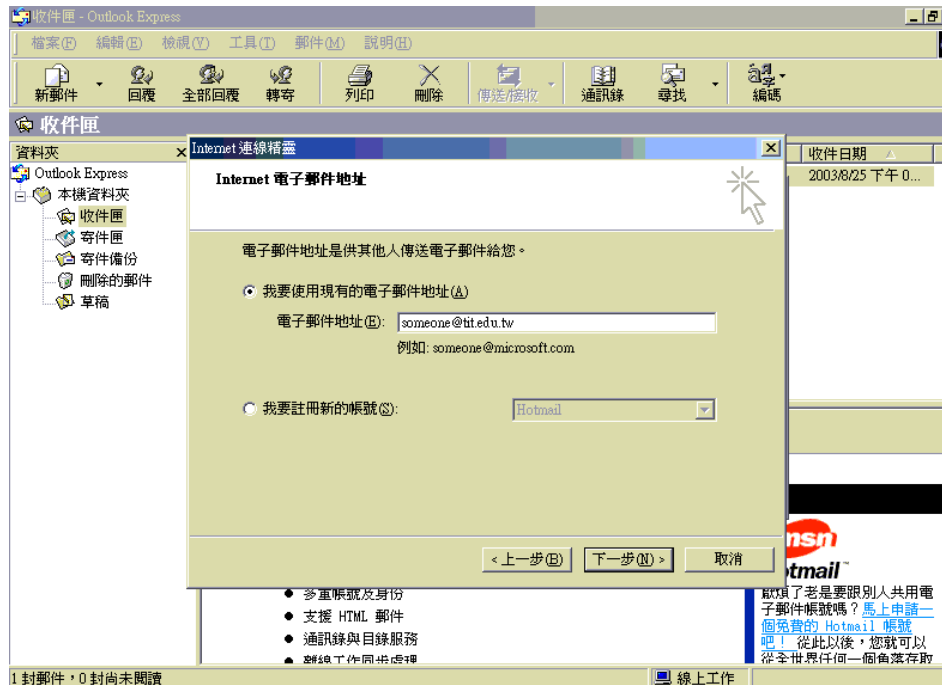
點取『工具』→『帳號』。



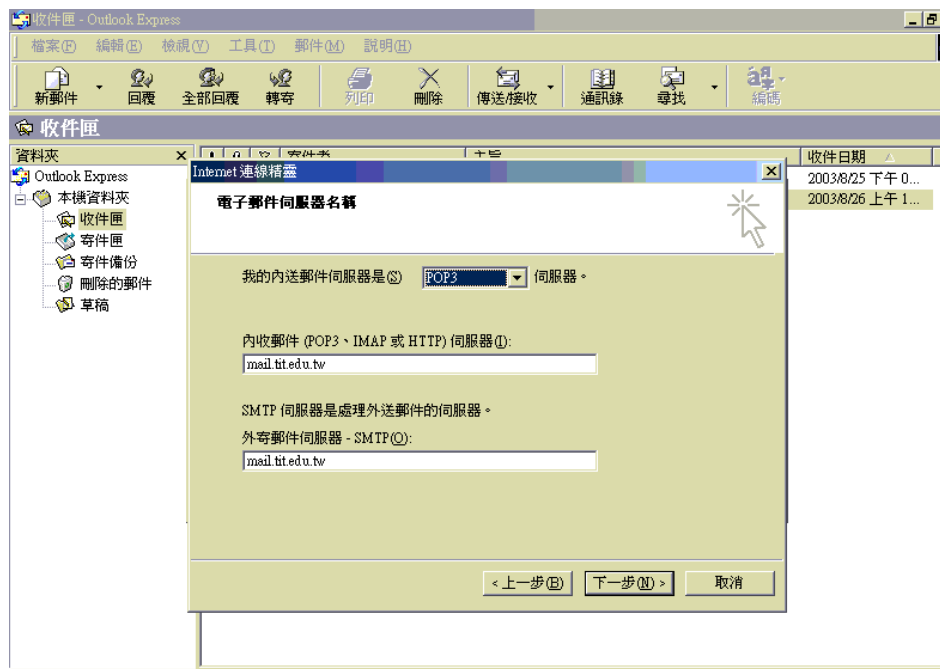
點取『新增』→『郵件』。



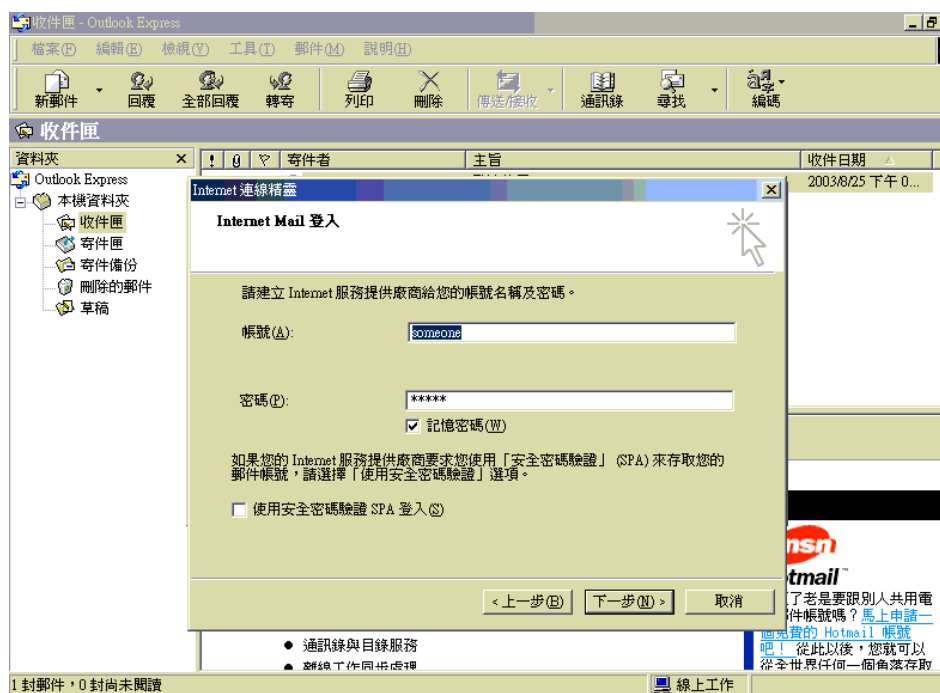
輸入『顯示名稱』。如：您的姓名



輸入『電子郵件地址』。如：XXX@tit.edu.tw



在『我的內送郵件伺服器』欄位選取『POP3』，然後分別在『內收郵件伺服器』及『外寄郵件伺服器』欄位輸入其位址 (mail.tit.edu.tw)。



在『帳號』及『密碼』欄位分別輸入您的電子郵件帳號及密碼。  
 帳號為完整電子郵件@符號之前的文字。  
 如：taiwan@tit.edu.tw 帳號則為：taiwan